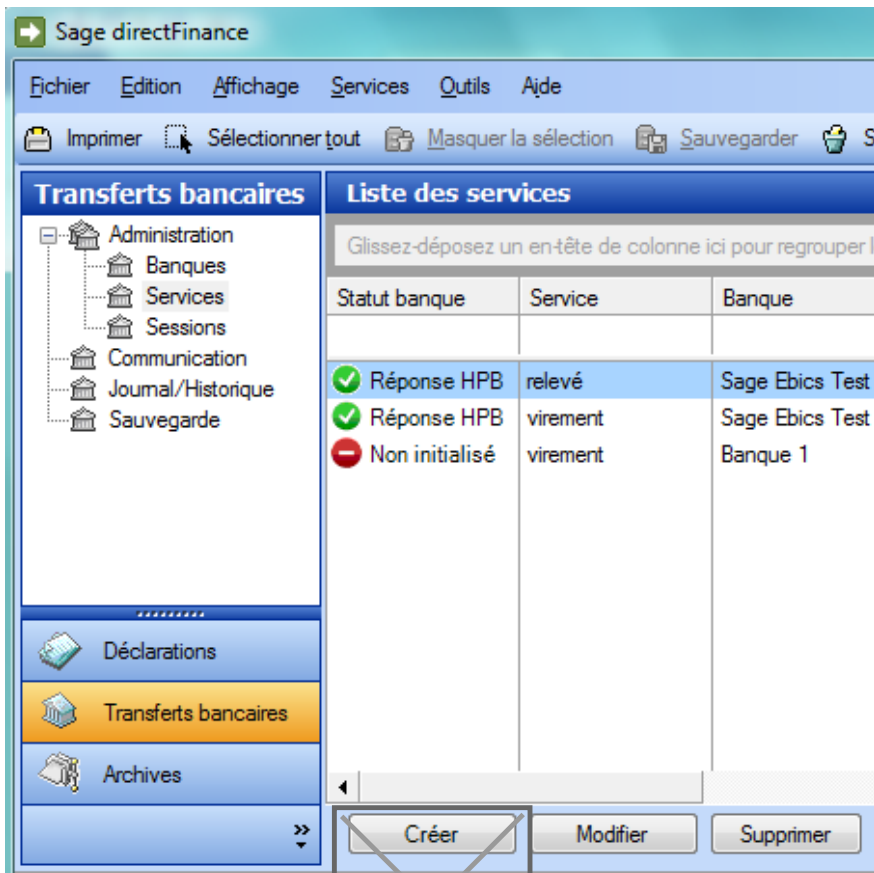


Créer un service

1. Depuis le logiciel **Sage direct**
2. Accédez au menu : **Services>Transferts bancaires >Administration>Services**



Le bouton **Créer** affiche la fenêtre "Définition du service"

Modification du service

Banque : Sage Ebics Test

Nom du service : virement

Norme : Norme française du CFONB

Type de fichier : Remise de virement domestique (160 car.)

Sens : Emission

Type Ebics : pain.xxx.cfonb160.dct

Fichier : C:\ProgramData\Sage\Communication\Emis\VIRBEU.TXT

Transfert en mode test

Imprimer après transfert

Fichier sans saut de ligne ni retour chariot (CR/LF)

Ok Annuler

Faire attention au chemin du fichier et bien mettre * avant le .TXT

Révision #2

Créé 3 septembre 2025 15:37:19 par Maryline LETELLIER

Mis à jour 3 septembre 2025 15:45:42 par Maryline LETELLIER